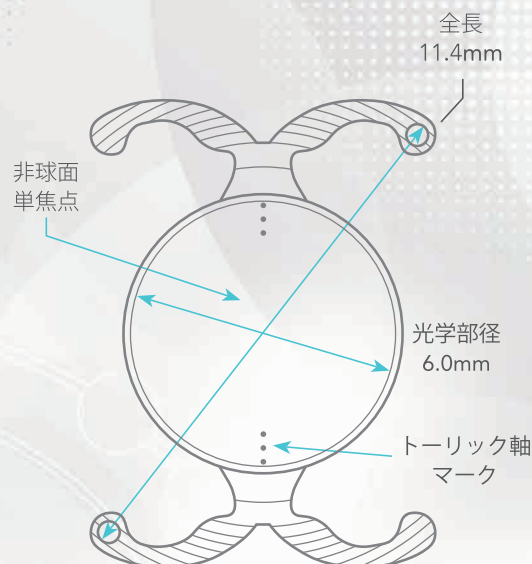


PODEYE TORIC

単焦点眼内レンズ トーリック



販売名	ポッドアイ トーリック				
医療機器承認番号	30600BZX00124000				
モデル名	POD T 49P				
レンズ素材	疎水性アクリル(紫外線及び青色光吸収剤含有アクリル樹脂)				
全長	11.4mm				
光学部径	6.0mm				
光学部デザイン	非球面、単焦点、トーリック				
支持部デザイン	ダブルCループ				
屈折率	1.53				
度数範囲(ステップ)	+10.0D ~ +30.0D (0.5Dステップ)				
推奨パラメーター(参考値)	Hoffer Q: pACD	5.85			
	Holladay 1: Sf	2.06			
	Barrett: LF	2.09			
	SRK/T: A	119.40			
	Haigis: a0; a1; a2	1.70; 0.4; 0.1			
眼内レンズモデル	TORIC 1.0	TORIC 1.5	TORIC 2.25	TORIC 3.0	TORIC 3.75
円柱度数(IOL面)	1.00D	1.50D	2.25D	3.00D	3.75D
円柱度数(角膜面)	0.68D	1.03D	1.55D	2.06D	2.57D

販売名	BVIアキュジェクト	
医療機器認証番号	303AIBZX00006000	
対応する BVIアキュジェクト のモデル名	ポッドアイ トーリックの度数	モデル名
	+10.0~+24.5D	2.0、2.1、2.2
	+25.0~+30.0D	2.1、2.2



ポッドアイ トーリック

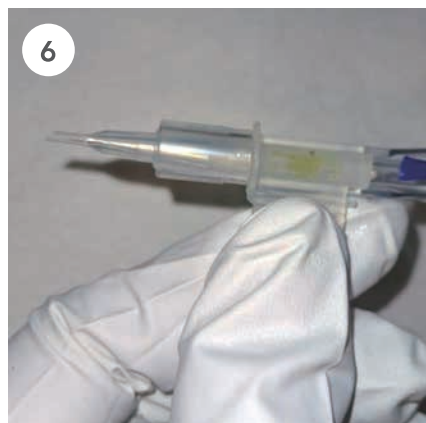
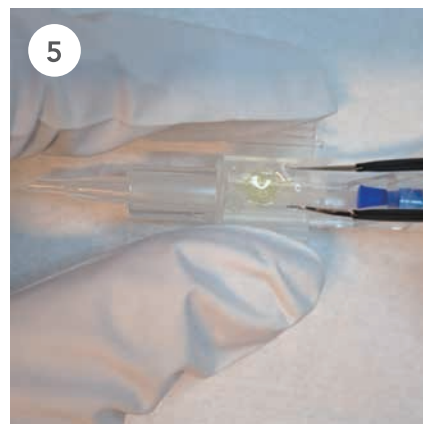
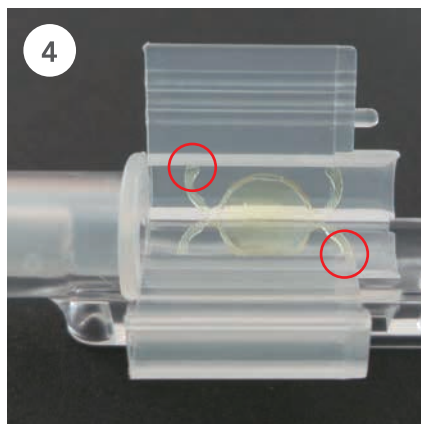
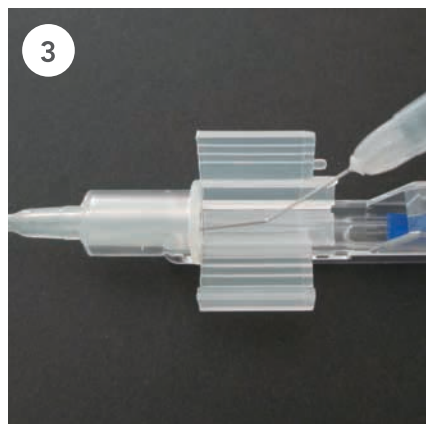


BVIアキュジェクト

BVIアキュジェクト使用方法

カートリッジと一体型のディスポーザブルインジェクターのBVIアキュジェクトは、効果的にファインビジョンHP・ポッドアイ・ポッドアイ トーリックの挿入ができます。

- ① 本体を包装から無菌的に取り出す。
- ② ローディングチャンバーを十分に開く。
- ③ 眼粘弾剤をカートリッジチップ先端、ローディングチャンバー内及びシリコンチップ先端に塗布し約30秒間待機する。
待機後は速やかに眼内レンズを設置する。
- ④ 眼内レンズをローディングチャンバーの中央に設置する。その際、表裏が正しいかレンズ位置マークで確認する。
- ⑤ ローディングチャンバーのウイングをわずかに閉じ、眼内レンズがローディングチャンバー内の溝に正しく収まっていることを確認する。
- ⑥ ウイングを閉じてローディングチャンバーをロックすると眼内レンズが確実に装填され、挿入が可能となる。
眼粘弾剤は時間とともに滑性を失う可能性があるため、眼内レンズ装填後は速やかに挿入を行う。
- ⑦ プランジャーを前方に押し、眼内レンズをカートリッジチップの先端まで前進させる。その後、プランジャーを数ミリ後方に戻す。
- ⑧ カートリッジチップを創口から眼内に挿入する。
- ⑨ プランジャーをゆっくり前方に押し込み、眼内レンズを嚢内に押し出す。
プランジャーを最後まで押し込むと、シリコンチップがカートリッジチップ先端からはみ出し、創口を傷付ける可能性があるため、プランジャーの押し出しはカートリッジチップ先端の手前で止める。
- ⑩ ゆっくりと眼内レンズを射出し、その後カートリッジチップを眼内から引き出す。



- ご使用に際しては、添付文書をご確認ください。
- 本資料は医家向けです。

製造販売元

ビーバービジテックインターナショナルジャパン株式会社

〒102-0083 東京都千代田区麹町2-8 MLC麹町ビル3階

www.bvimedical.com/jp

カスタマーサービス Tel. 03-4545-1425 Fax. 03-6457-2091

メール: ContactUs@bvimedical.com

BVI and all other trademarks (unless noted otherwise) are property of BVI. BVI ©2024



I-2025-1001-1000-R