

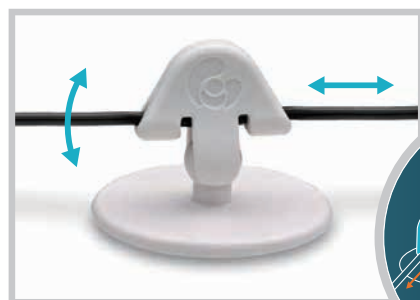
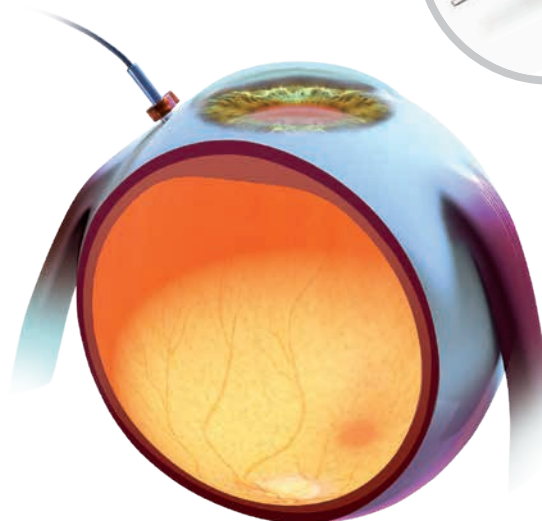
29G Spotlight Directional Chandelier

29G スポットライト ディレクショナル シャンデリア

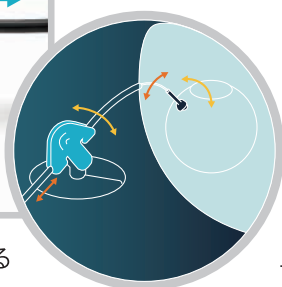
スポットライトディレクショナルシャンデリアは、
 双手法の網膜硝子体手術用に開発されました。

仕様と特徴

- ファイバーチップのデザインは広角で十分な明るさを確保できます
- 一体型の強膜マーカー付き
- 付属のボールジョイントクリップにより、術中の光の照射方向をコントロールでき網膜周辺部を観察できます
- バルブ付き29Gエントリシステムは低侵襲で、挿入と固定が簡単です



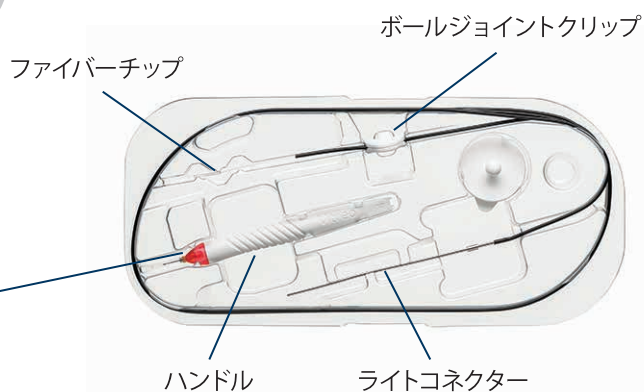
ボールジョイントクリップによる
位置コントロール



強膜マーカー



バルブ付きエントリシステム



ファイバーチップ

ボールジョイントクリップ

ハンドル

ライトコネクター

29G シャンデリア

カタログ番号	製品名	入数/箱
LF29.D02	29G スポットライト ディレクショナル シャンデリア	5本

ライトソースアダプター ※単品

カタログ番号	コネクタタイプ	
LF00.R01	Constellationタイプ	
LF00.R02	Stellarisタイプ	
LF00.R03	Geuderタイプ	
LF00.R05	DORCタイプ	

販売名: Vitreq 29G スポットライトディレクショナルシャンデリア
 認証番号: 302AIBZX00007000

販売名: Vitreq ライトソース アダプター
 届出番号: 13B1X10112VTQ005