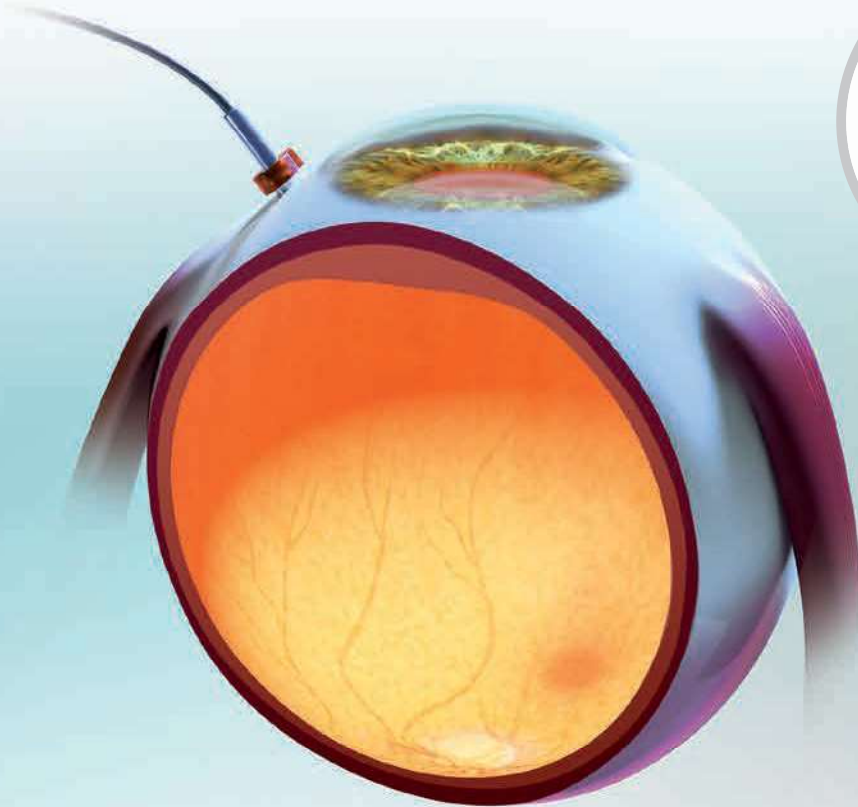




# BVI

## A Brighter Vision on Illumination

Enhanced Function and Directional Control



### 29G Spotlight Directional Chandelier

硝子体手術用 29G スポットライト ディレクショナル シャンデリア

ファイバーチップは広角視野で明るく、術中に光の照射方向をコントロール可能  
侵襲性の低い29Gエントリシステムを採用

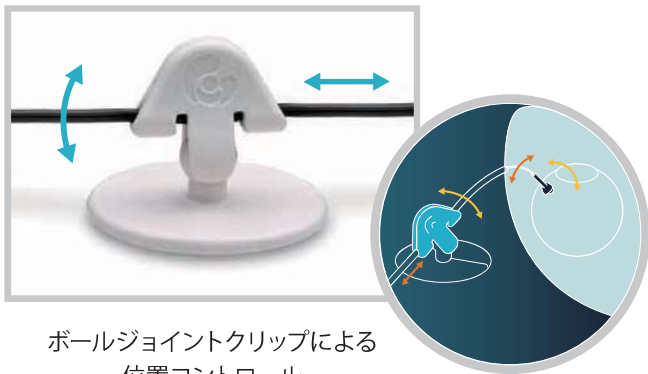
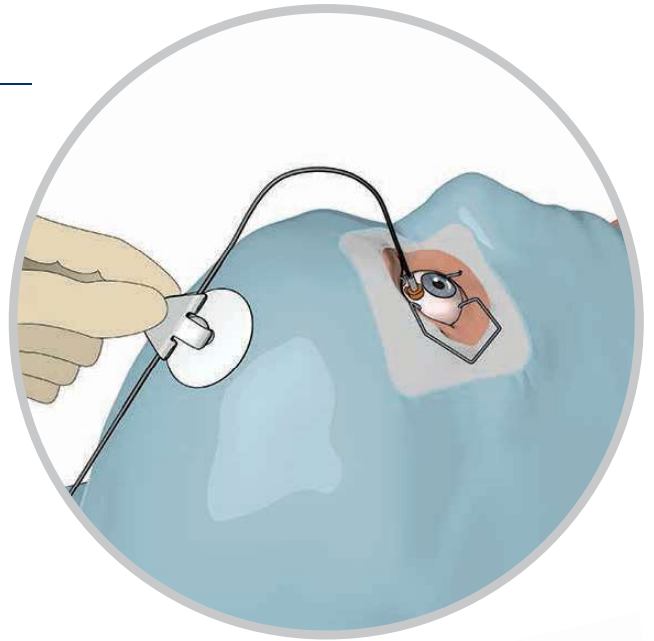


# 硝子体手術用 29G スポットライト ディレクショナル シャンデリア

VitreQのスポットライトディレクショナルシャンデリアは、  
両手法の網膜硝子体手術用に開発されました

## 仕様と特徴

- ファイバーチップのデザインは広角で十分な明るさを確保できます
- 一体型の強膜マーカー付き
- 付属のボールジョイントクリップにより、術中の光の照射方向をコントロールでき、網膜周辺部を観察できます
- バルブ付き29Gエントリシステムは低侵襲で、挿入と固定が簡単です



ボールジョイントクリップによる  
位置コントロール



強膜マーカー



バルブ付きエントリシステム

### ライトソースアダプター ※全て単品

製品名	カタログ番号
Constellation® 用ライトソースアダプター	LF00.R01
Stellaris® 用ライトソースアダプター	LF00.R02
Geuder® 用ライトソースアダプター	LF00.R03
DORC® 用ライトソースアダプター	LF00.R05

製品名	カタログ番号	入数
29G スポットライト ディレクショナル シャンデリア	LF29.D02	1箱5本入り

販売名: VitreQ 29G スポットライトディレクショナルシャンデリア  
認証番号: 302AIBZX00007000

販売名: VitreQ ライトソース アダプター  
届出番号: 13B1X10112VTQ005

製造販売元  
ビーバービジテックインターナショナルジャパン株式会社  
〒102-0083 東京都千代田区麹町2-8 MLC麹町ビル3階  
www.bvimedical.com/jp  
受注センター Tel. 03-5214-2337 Fax. 03-5214-2417  
メール: ContactUs@bvimedical.com



I-2020-05-2000-N